

ELSNER

Systemtechnik

Optik

Racksysteme

Wandschrank

Mechanik

Optik

Video

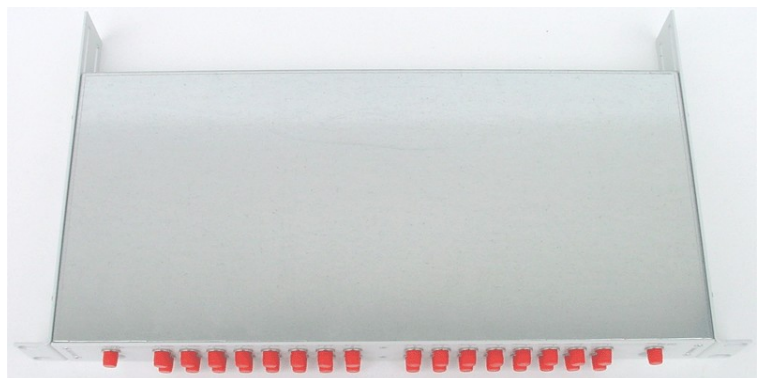
Inhaltsverzeichnis - Table of Contents

Optik / Optics.....	2
Optische Verteiler Baugruppen für 1-4 Satelliten / Optical splitters for 1-4 Satellite.....	2
Optische Single Mode PLC Verteiler / Optical single mode PLC splitter with pigtails.....	4
Optische Komponenten mit SC/APC Buchsen für 1310 oder 1550 nm.....	5
Optische Single Mode Adapter / Optical single mode adaptor.....	5
Optische Single Mode Dämpfungsglieder / Optical single mode attenuator.....	5
Optische Single Mode Patchkabel / Optical single mode patch cords.....	6
Optische Single Mode Verlegekabel / Optical single mode installation cable.....	6

Optik / Optics

Optische Verteiler Baugruppen für 1-4 Satelliten / Optical splitters for 1-4 Satellite						
Anwendung	1 Satellit		2 Satelliten		3 Satelliten	4 Satelliten
Ausführung	8-fach	32-fach	4-fach	16-fach	2-fach	8-fach
Einzelgerät	EOV101	EOV191	EOV102	EOV192	EOV103	EOV194
	32-fach					
Komplettsystem im Schrank	-	EOV601	-	EOV602	-	EOV604
Mit FC/PC Buchsen für 19 Zoll Schrank oder mit Montagewinkel universell verwendbar.						
Index	-00	10 Zoll FC/PC Verteiler 0,5 HE B254 x T170 x H22 mm				
	-00	Wand FC/PC Verteiler 1 HE B430 x T200 x H44 mm				
	-01	19 Zoll FC/PC Verteiler 1 HE B430 x T200 x H44 mm				
	-02	Stapel FC/PC Verteiler 1 HE B430 x T200 x H44 mm				
Mit SC/APC Buchsen für 19 Zoll Schrank oder mit Montagewinkel universell verwendbar.						
Index	-10	Wand SC/APC Verteiler 1 HE B430 x T200 x H44 mm				
	-11	19 Zoll SC/APC Verteiler 1 HE B430 x T200 x H44 mm				
	-12	Stapel SC/APC Verteiler 1 HE B430 x T200 x H44 mm				
Index	-xx	Komplettsysteme im Wandschrank mit Überlängenplatz für bis zu 32 Empfänger und 4 Satelliten.				
Bestellbeispiel für einen 8-fach 10 Zoll Verteiler für 1 Satelliten mit FC/PC Buchsen: EOV101-01						
Bestellbeispiel für einen 32-fach Wand Verteiler mit Stapelmontageblech für 1 Satelliten: EOV191-02						
Bestellbeispiel für einen 8-fach Wandmontage Verteiler für 4 Satelliten: EOV194-00						

Abbildung: EOV 192-01

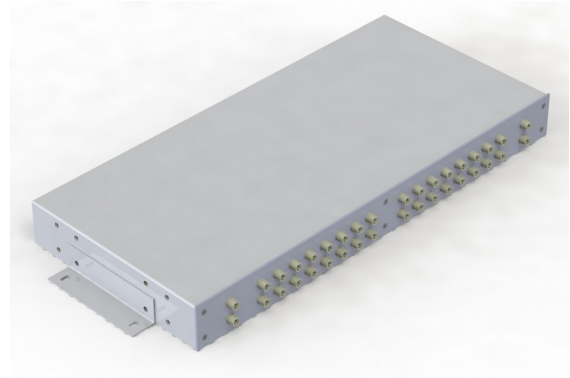


Beispielbilder

EOV101-00 10 Zoll 8-fach Verteiler für 1 Satelliten

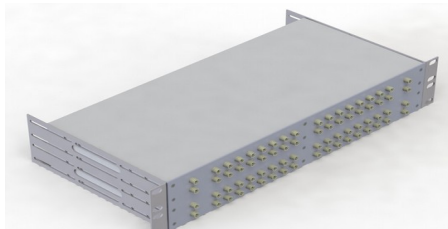


EOV194-00 8-fach Verteiler für 4 Satelliten

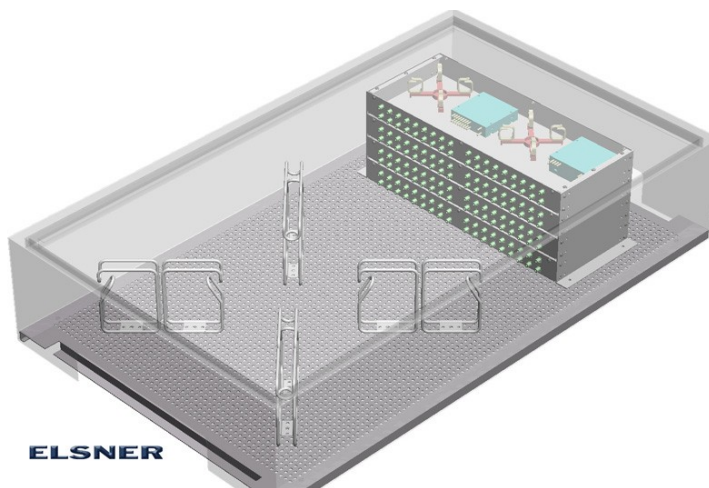


1 x EOV191-00 und 3 x EOV191-02 32-fach Verteiler für 4 Satelliten


2 x EOV192-01 16-fach Verteiler für 4 Satelliten




EOV604-32 32-fach Verteiler für 4 Satelliten im Wandschrank




Optische Single Mode PLC Verteiler / Optical single mode PLC splitter with pigtails

	Eigenschaften > Niedrige Eigendämpfung > Hohe Leistungsübertragung > Geringe Durchgangsdämpfung > Niedriger polarisationsabhängiger Verlust > Weiter Betriebswellenlängenbereich > Hohe Zuverlässigkeit. > Gute spektrale Gleichförmigkeit. > Verschiedene Steckertypen.					
	Features > Low excess loss and high performance. > Low insertion loss, low polarization dependent loss > Wide operating wavelength range, high reliability. > Good spectral uniformity. > Various connector type.					
PLC Verteilertyp PLC splitter typ	50:50	2-fach	4-fach	8-fach	16-fach	32-fach
Stecker Typ Connector type	FC LC SC ST					
Betrieb Wellenlänge Operating wavelength	nm	1260 bis 1650 (1310 / 1550)				
Bandbreite Bandwidth	nm	±20				
Durchgangsdämpfung Insertion loss	dB typ	3,5	6,2	9,3	12,4	15,5
	dB max	3,9	7,1	10,2	13,6	17
Gleichförmigkeit Uniformity	dB	0,4	0,5	0,5	1	1
PDL Polarization dependent loss (dB)	dB	0,08	0,08	0,12	0,16	0,2
Temperaturstabilität Thermal stability	dB	0,1	0,2	0,3	0,4	0,5
Richtdämpfung Directivity	dB	≥55				
Rückflusdämpfung Return loss	dB	≥50				
Betriebstemperaturbereich Operate temperature	°C	-40 bis +85				
Lagerungstemperatur Storage temperature	°C	-40 bis +85				
Kabellänge und Fasertyp Fiber Length and Type	1 m G.657A 2.00 mm					
Abmessung Dimension	mm	H 10 x B 80 x L 100			H 18 x B 80 x L 120	
PLC Verteilertyp PLC splitter type	50:50	2-fach	4-fach	8-fach	16-fach	32-fach
Bestellnummer Order Nr.		EOV102	EOV104	EOV108	EOV116	EOV132
				EOV208	EOV216	EOV232
Index	FC/PC -01 SC/APC -02					


Optische Komponenten mit SC/APC Buchsen für 1310 oder 1550 nm

Symbolbild Gehäuse 	EOE2335-00	Optischer Empfänger Schnittstelle 87 - 2.150 MHz	
	EOE2336-00	Optischer Empfänger Schnittstelle 87 - 2.150 MHz 65 MHz RK	
	EOS2333-06	Optischer Sender Schnittstelle 5-1100 MHz 6 dBm	
	EOS2333-11	Optischer Sender Schnittstelle 5-1100 MHz 10dBm	
	EOS2343-05	Optischer Sender Schnittstelle 5-2400 MHz 4 dBm	
	ENT5629-01	Netzteil 120 Watt T.0X	
	EOV2337-00	2-fach Verteiler SC/APC Buchsen 50 x 216 x 175 mm 4 dB	
	EOV2339-00	4-fach Verteiler SC/APC Buchsen 50 x 216 x 175 mm 7 dB	
	EOV2344-01	8-fach Verteiler SC/APC Buchsen 73 x 216 x 175 mm 11 dB	
	EOV2345-01	16-fach Verteiler SC/APC Buchsen 73 x 216 x 175 mm 14 dB	
	EOV2346-01	32-fach Verteiler SC/APC Buchsen 73 x 216 x 175 mm 17 dB	


Optische Single Mode Adapter / Optical single mode adaptor

	Optische FC/PC Adapter Single Mode Simplex	
	EOA101-01	Adapter FC/PC-FC/PC Bauform groß D
	Optische SC/APC Adapter Single Mode Simplex	
	EOA101-02	Adapter SC/APC-SC/APC Bauform 1


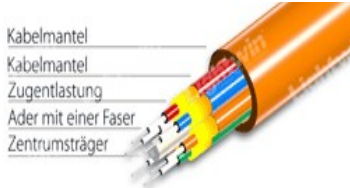
Optische Single Mode Dämpfungsglieder / Optical single mode attenuator

	Optische FC/PC Dämpfungsglieder	
	EOD105-01	Dämpfungsglied 5 dB FC/PC Single Mode
	EOD110-01	Dämpfungsglied 10 dB FC/PC Single Mode
	EOD115-01	Dämpfungsglied 15 dB FC/PC Single Mode
	Optische SC/APC Dämpfungsglieder	
	EOD105-02	Dämpfungsglied 5 dB SC/APC Single Mode
	EOD110-02	Dämpfungsglied 10 dB SC/APC Single Mode
	EOD115-02	Dämpfungsglied 15 dB SC/APC Single Mode

Optische Single Mode Patchkabel / Optical single mode patch cords

	Optische Patchkabel FC/PC Single Mode Simplex	
	EOP100-01	Patchkabel FC/PC-FC/PC L =0.5 m
	EOP101-01	Patchkabel FC/PC-FC/PC L =1 m D=2 mm
	EOP102-01	Patchkabel FC/PC-FC/PC L =2 m D=2 mm
	EOP105-01	Patchkabel FC/PC-FC/PC L =5 m D=2 mm
	Ausführung: D=2 mm G.657A Single Mode Simplex	
	Optische Patchkabel SC/APC Single Mode Simplex	
	EOP100-02	Patchkabel SC/APC-SC/APC L =0.5 m
	EOP101-02	Patchkabel SC/APC-SC/APC L =1 m
	EOP102-02	Patchkabel SC/APC-SC/APC L =2 m
EOP105-02	Patchkabel SC/APC-SC/APC L =5 m	
Ausführung: D=2 mm G.657A Single Mode Simplex		

Optische Single Mode Verlegekabel / Optical single mode installation cable

	Konfektionierte optische break out Kabel mit Projektängen	
	EOKxxx-41	Breakout Verlegekabel 4-fasrig mit 4 x FC/PC konfektioniert 9/125 Single Mode L=xxx= Projektbedarf
	EOKxxx-42	Breakout Verlegekabel 4-fasrig mit 4 x SC/APC konfektioniert 9/125 Single Mode L=xxx= Projektbedarf
	EOKxxx-xx	Breakout Verlegekabel 4-fasrig mit n-FC/PC und n-SC/APC konfektioniert 9/125 Single Mode L=xxx= Projektbedarf
	EOKxxx-81	Breakout Verlegekabel 8-fasrig mit 4 x FC/PC konfektioniert 9/125 Single Mode L=xxx= Projektbedarf
	EOKxxx-82	Breakout Verlegekabel 8-fasrig mit 4 x SC/APC konfektioniert 9/125 Single Mode L=xxx= Projektbedarf
	EOKxxx-xx	Breakout Verlegekabel 8-fasrig mit n-FC/PC und n-SC/APC konfektioniert S9/125 Single Mode L=xxx= Projektbedarf
	Unkonfektionierte optische Kabel	
	EOK4UB-00	Breakout Verlegekabel 4-fasrig unkonfektioniert 9/125 Single Mode L=xxx= Projektbedarf
	EOK8UB-00	Breakout Verlegekabel 8-fasrig unkonfektioniert 9/125 Single Mode L=xxx= Projektbedarf
Andere Typen auf Anfrage		
	Kabel	
	> Breakoutkabel Innenkabel	
	> Außenkabel mit metallischem oder mit nichtmetallischem Nagetierschutz	
	> Luftkabel	
	> 2-172 Fasern	
> Mantelmaterial PE, LSFH, PUR		
Fasern		
9/125 Singlemode		
50/125 OM2/OM3 und 62,5/125 Multimode		
PCF 200/230 und POF 980/1000 Stufenindex Multimode		